



Parcours Connectés



Pour un accompagnement continué des nouveaux enseignants du 1^{er} degré

Le projet Parcours connectés a pour objectif de concevoir un véritable système **d'accompagnement continué des enseignants du premier degré**, en formation initiale puis dans les premières années de leur prise de poste, axé sur le développement des compétences de créativité, coopération et esprit critique chez les nouveaux enseignants.

Actuellement en expérimentation sur l'académie de Créteil depuis la rentrée 2016, il concerne de 300 à 400 enseignants par an.

Concrètement, nous concevons un certain nombre de **contenus de formation**, qui servent de base à un **accompagnement hybride** (présentiel et distanciel) des enseignants sur trois ans. Parcours connectés est également un projet qui prend appui sur la recherche et est **évalué scientifiquement**.

Qui sommes-nous ?

Des acteurs de la formation des
enseignants...

L'ESPE de l'académie de Créteil

Le Pôle numérique de l'académie de Créteil

... et des partenaires de l'école

La startup numérique Didask

L'association SynLab

... de la recherche

Un laboratoire de sciences cognitives : le
Département d'Etudes Cognitives de l'Ecole
Normale Supérieure

Un laboratoire d'informatique : le Laboratoire de
Recherche Informatique de CentraleSupElec

Un laboratoire de philosophie : « Lettres, Idées,
Savoirs » de l'Université Paris Est Créteil

Un laboratoire de psychologie : « Cognition,
Comportement, Communication » de
l'Université Rennes-2



Des contenus de formation

Nous mettons à disposition un ensemble de ressources produites au sein du projet et hébergées pour la plupart sur une plateforme numérique, [Didask](#). Ces contenus sont organisés autour de 6 thèmes :

- ✚ Construire son climat de classe
- ✚ Mettre en place la coopération
- ✚ Développer l'attention et la concentration des élèves
- ✚ Intégrer la créativité en classe
- ✚ Engager les élèves : les pédagogies actives
- ✚ Education critique aux médias numériques (ressources non hébergées sur Didask)

A la fois **théoriques et pratiques**, ces ressources proposent une synthèse des apports de la recherche au thème étudié, des études de cas, des témoignages d'enseignants ou d'experts, des outils... Chaque enseignant peut choisir les contenus qui répondent le mieux à ses besoins à un moment donné, ce qui permet une forte personnalisation de la formation.

Un accompagnement continué

L'accompagnement a lieu sur 3 ans : de la dernière année de formation initiale à la deuxième année de titularisation. Il implique donc **des formateurs de l'ESPE et des Conseillers pédagogiques, qui construisent ensemble le suivi** des nouveaux enseignants.

A l'ESPE, les contenus numériques présentés plus haut sont au cœur de l'un des modules de formation des futurs enseignants, et sont proposés selon une pédagogie de **classe inversée**. Chaque séance en présentiel à l'ESPE consiste en un retour et une **analyse des situations vécues par les enseignants, entre pairs** et guidés par les formateurs. Cette analyse est de plus en plus développée au fil de l'année, et de nouveaux outils sont mis à disposition, notamment la **vidéo**. Ce module professionnel peut également être associé à un **renforcement méthodologique sur l'esprit critique**, sous forme d'une Unité d'enseignement de recherche.

Par la suite, un groupe pilote est suivi sur deux ans (en T1 et T2) afin de poursuivre le travail entrepris à l'ESPE de façon plus approfondie. Plusieurs séances d'analyse de pratiques sont prévues, dans le cadre de leur animation pédagogique. Bien qu'encadrées par des conseillers pédagogiques, ces séances mettent l'accent sur **l'échange de pratiques et l'entraide entre pairs**, afin de permettre aux enseignants d'être autonomes au terme de ces trois années.

En plus des séances en présentiel, l'accompagnement prend la forme d'un **parcours M@gistère** et d'une animation de communauté à distance. Par ailleurs, tous les enseignants suivis en ESPE continuent d'avoir **accès à la plateforme en auto-formation**, et un séminaire annuel est organisé pour favoriser les échanges d'expérience.

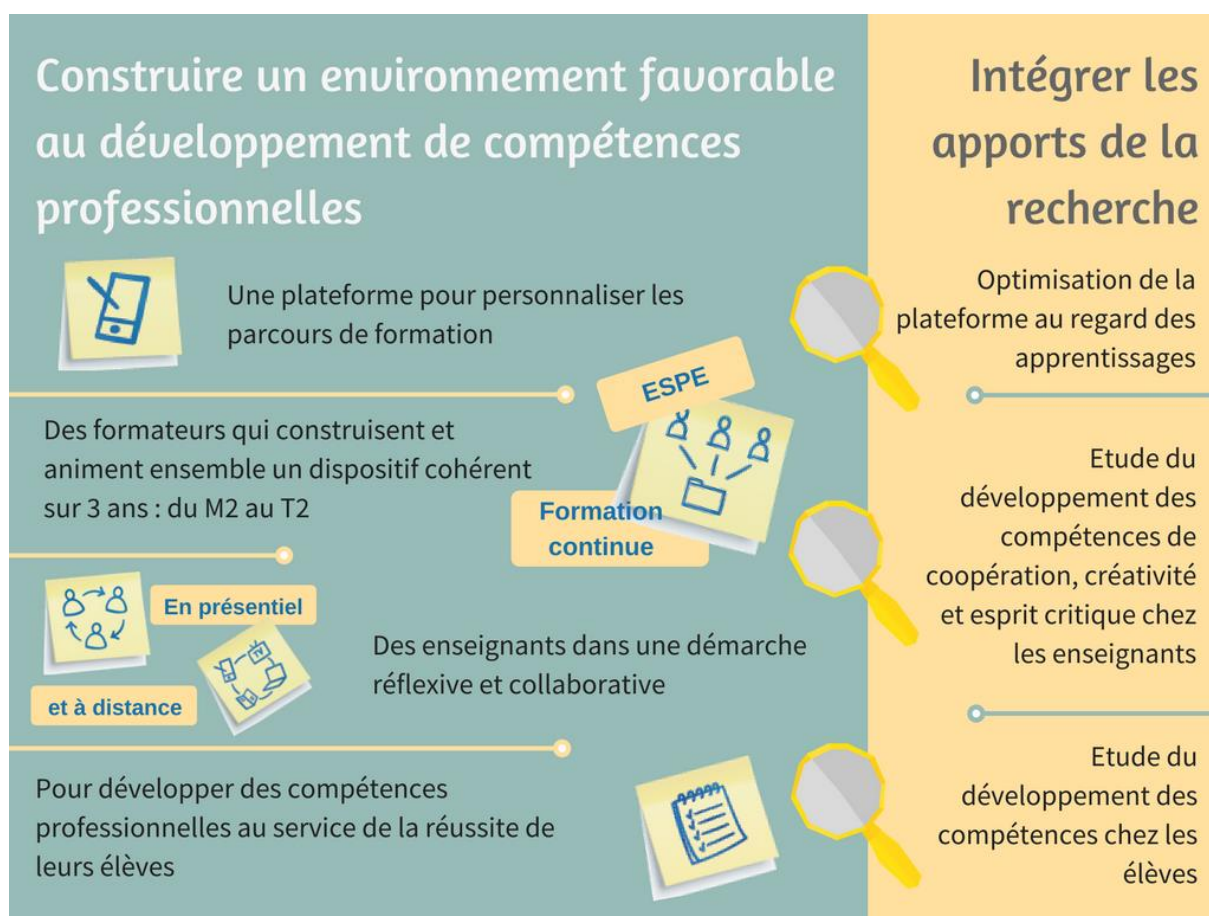
Une évaluation scientifique

Parcours connectés est un **projet expérimental** qui, d'une part intègre les apports de la recherche dans sa conception (optimisation de la plateforme utilisée selon les apports des sciences cognitives), mais surtout bénéficie d'une évaluation scientifique.

L'évaluation du dispositif, menée par un laboratoire de psychologie, vise à mesurer **l'évolution des compétences de coopération, créativité et métacognition** des enseignants accompagnés, et surtout à évaluer l'impact de ce dispositif sur les élèves. Elle vise donc à **mesurer l'impact d'un tel dispositif sur les enseignants d'une part, mais aussi et surtout sur les élèves**.



Le projet en un coup d'œil :



L'objectif de Parcours connectés est de créer un espace de parole et d'entraide, entre enseignants débutants, afin de contribuer à la **création d'une communauté de pratiques**. En mettant l'accent sur l'émergence de groupes de pairs, notre objectif est également de permettre à terme une autonomie des enseignants accompagnés. En effet, nous pensons que mettre les nouveaux enseignants en capacité d'agir peut avoir un impact sur les apprentissages des élèves.

Parcours connectés est un projet expérimental, qui a pour ambition d'éclairer les choix de demain en matière de formation des enseignants, d'étendre ce type d'accompagnement à l'ensemble du territoire, mais surtout de **permettre aux nouveaux enseignants d'aborder plus sereinement leur nouveau métier**, et aux élèves de mieux apprendre !

Vous souhaitez en savoir plus sur ce projet ? N'hésitez pas à nous contacter !

jweil@syn-lab.fr

01 42 77 25 60